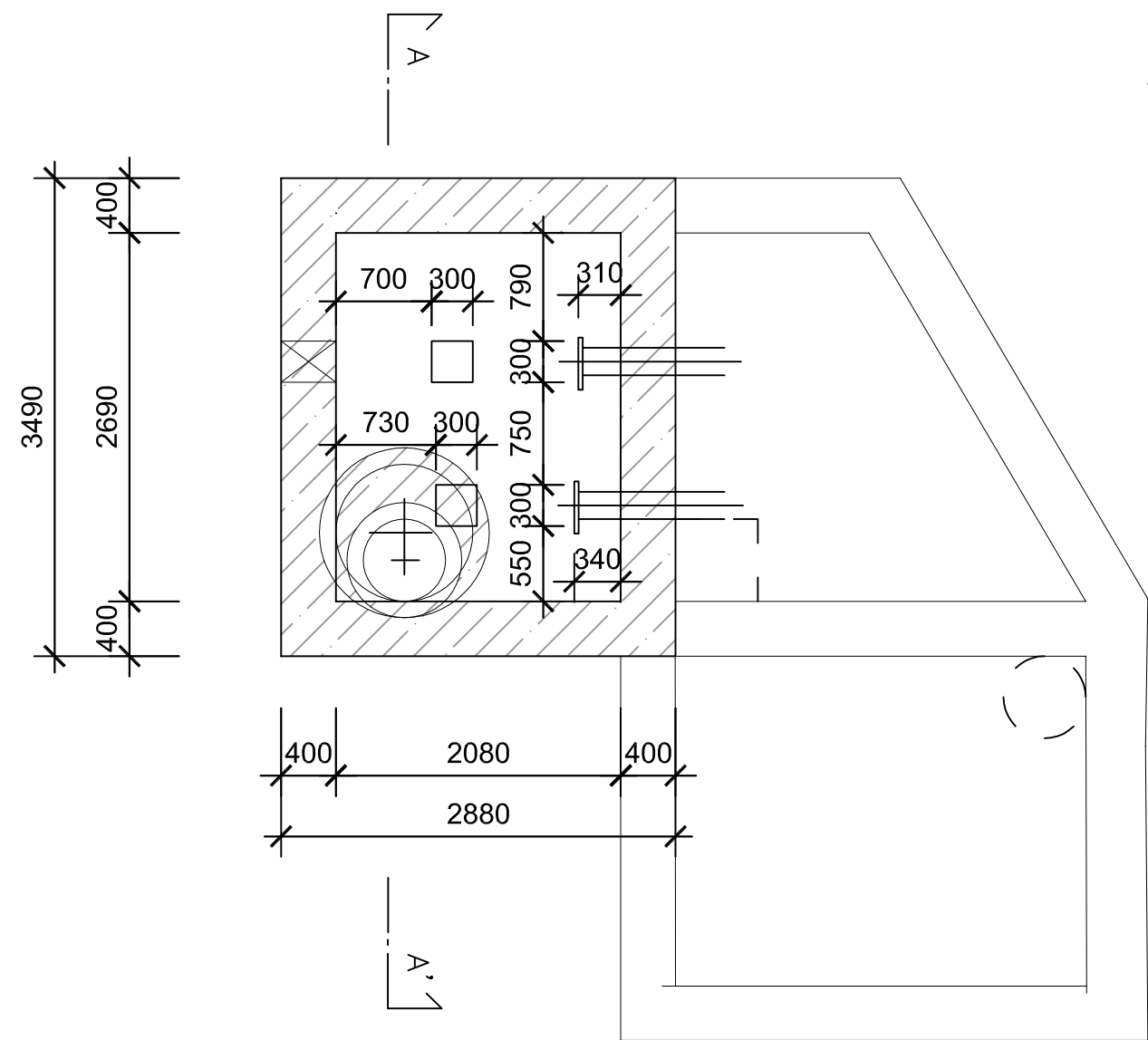
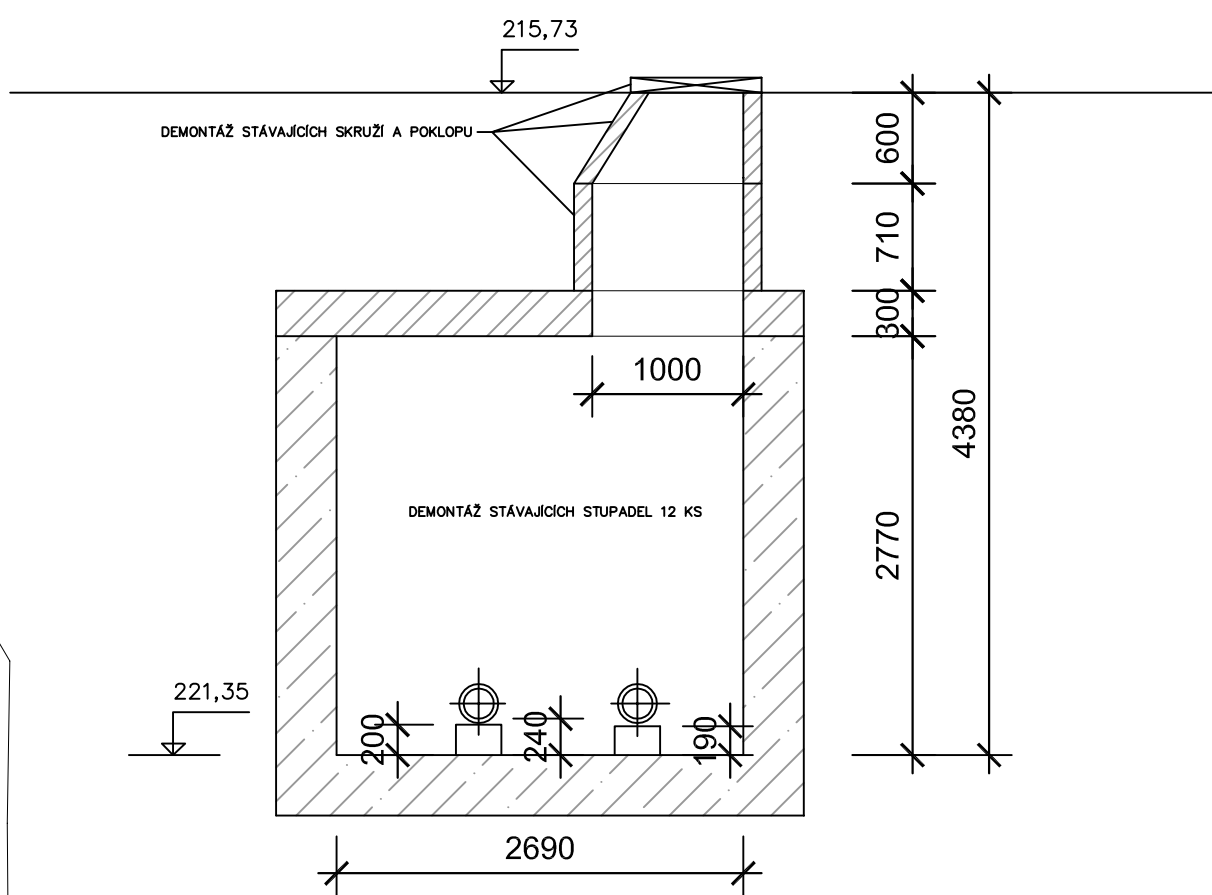


ARMATURNÍ ŠACHTA PRAVÝ BŘEH – STÁVAJÍCÍ STAV

PŮDORYS



ŘEZ A–A



LEGENDA

ČÍSLO	POPIS
1	STÁVAJÍCÍ LITINOVÉ POTRUBÍ DN 200 mm
2	PŘÍRUBOVÁ REDUKCE RP 200/150 mm
3	PŘÍRUBOVÁ TROUBA TP 150x200 mm
4	PŘÍRUBOVÁ TROUBA TP 150x3000 mm
5	ŠOUPÁTKO S RUČNÍM KOLEM DN 150 mm
6	PŘÍRUBOVÁ TVAROVKA S PŘÍRUBOVOU ODBOČKOU T 150/150
7	MONTÁŽNÍ VLOŽKA DN 150 mm
8	ZASLEPOVACÍ PŘÍRUBA X 150 mm
9	LEMOVÝ NÁKRUŽEK De 160 + OTOČNÁ PŘÍRUBA DN 150
10	POTRUBÍ PE 160x9,5, PE 100RC, SDR 17
11	ŠACHTOVÁ SKRUŽ DN 1000, VÝŠKY 500 mm, TL. STĚNY 120 mm
12	ŠACHTOVÁ SKRUŽ DN 1000, VÝŠKY 250 mm, TL. STĚNY 120 mm
13	PŘECHODOVÁ SKRUŽ DN 1000/600, VÝŠKY 600 mm, VČETNĚ KAPSOVÉHO STUPADLA
14	KRUHOVÝ POKLOP DN 600 mm, D 400, VÝŠKY 100 mm
15	ŽEBŘÍK – NEREZOVÝ MATERIÁL DL. 3800 mm
16	PŘÍLOŽNÉ PAŽENÍ

POZNÁMKA:

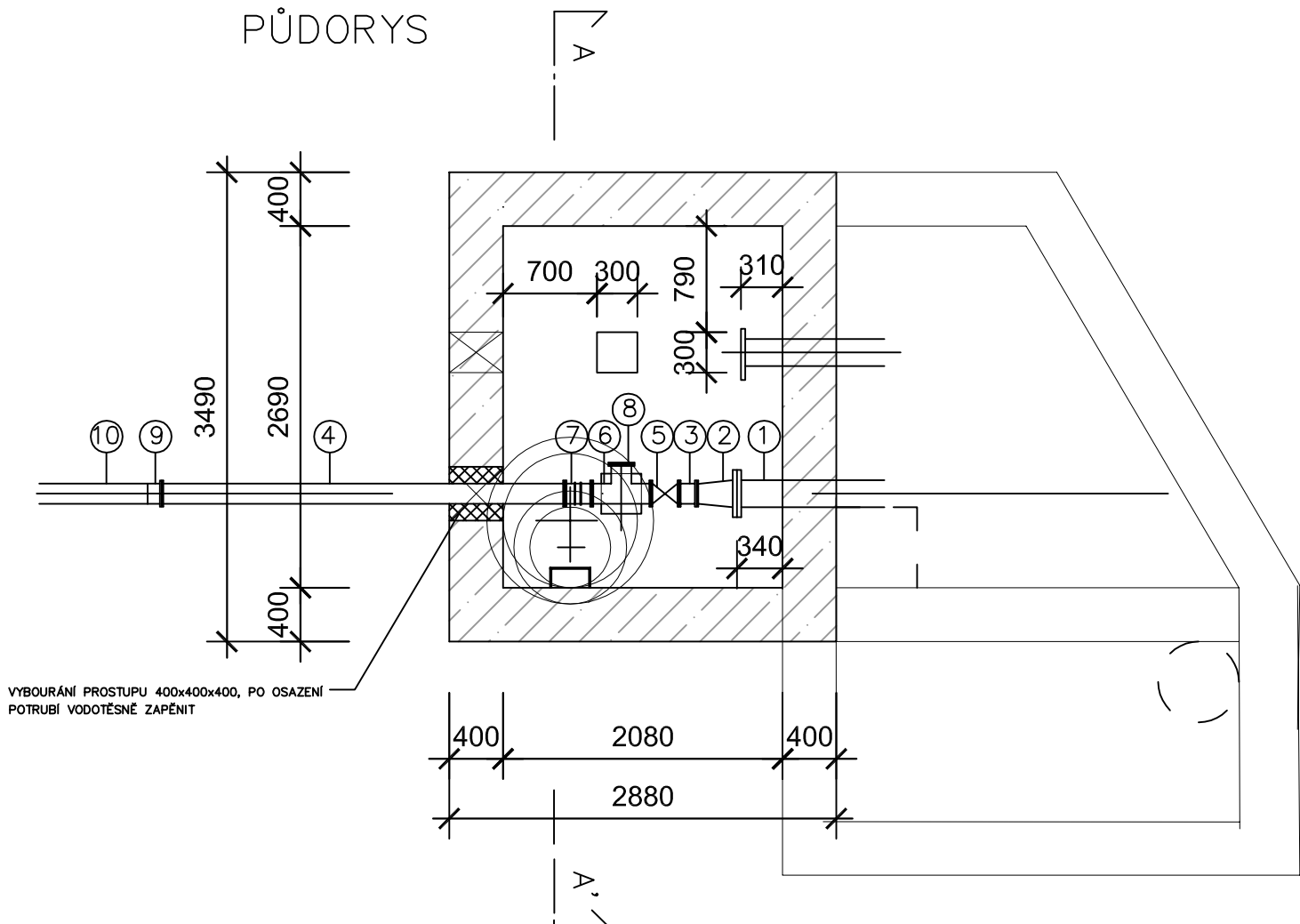
STÁVAJÍCÍ ŠACHTA BUDE VYČIŠTĚNA A BUDE PROVEDENA OPRAVA

DNA, STĚN A STROPU ŠACHTY A TO STĚRKOU

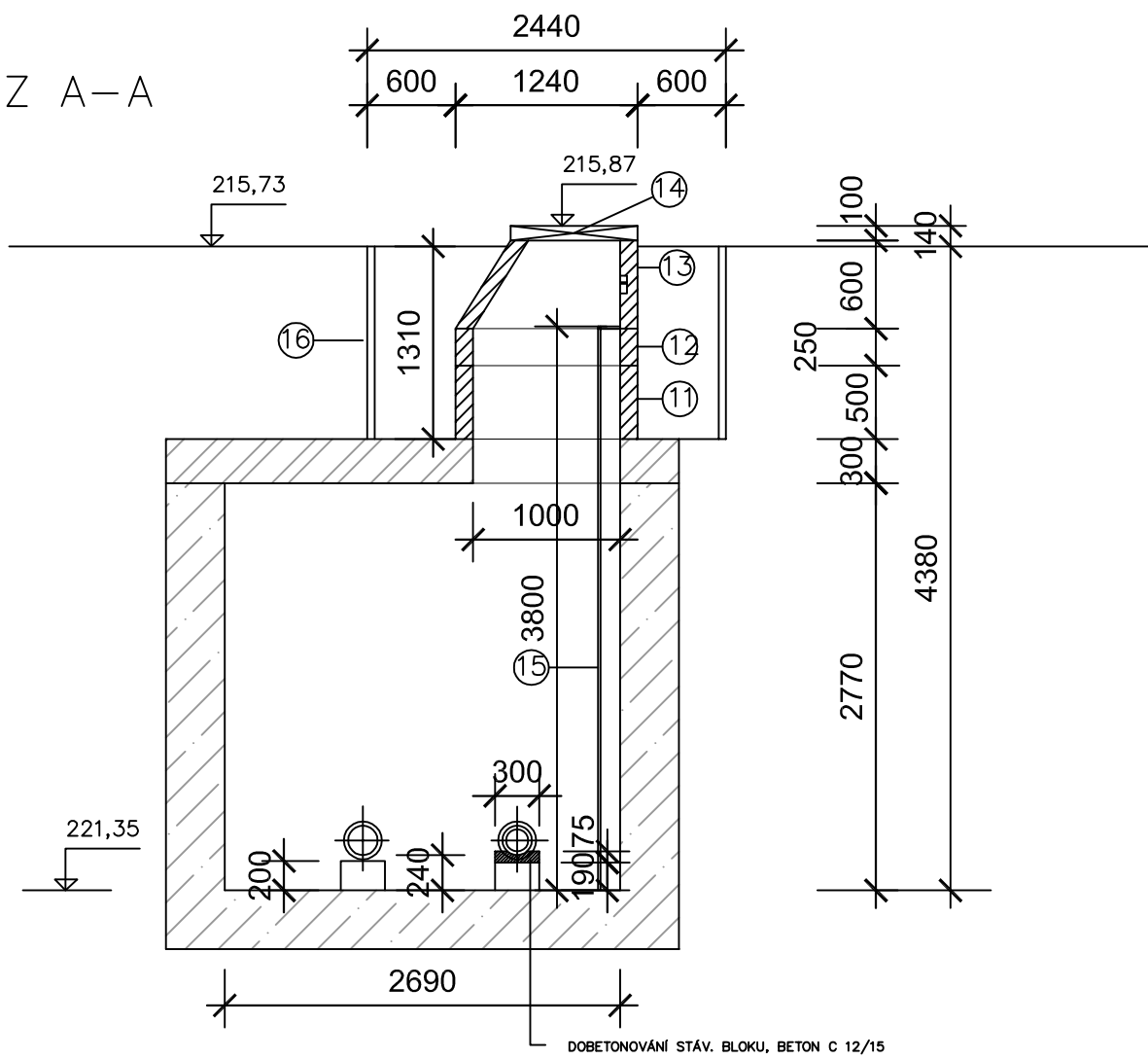
Z VYSOKO PEVNOSTNÍ KANALIZAČNÍ MALTY, ZRNITOSTI DO 4 mm.

ARMATURNÍ ŠACHTA PRAVÝ BŘEH – NOVÝ STAV

PŮDORYS



ŘEZ A–A



Projektant	Vypracoval	Kontroloval	Projektant: VK PROJEKT, spol. s r.o. Teplého 2014, 530 02 Pardubice DIČ:C264826431 tel.:466 335 012 e-mail: vkprojekt@centrum.cz	
Ladislav Konvalina	Ladislav Konvalina			
Obec: Pardubice				
Investor: Vodovody a kanalizace Pardubice a.s.				
PARDUBICE, PROPOJENÍ VODOVONÍCH ŘADŮ SVÍTKOV - ROSICE NAD LABEM IO 01 VODOVODNÍ ŘAD			Druh dokumentace	DPS
			Datum	02/2015
			Číslo zakázky	531/2-07
			Počet formátů	6A4
ÚPRAVA ARMATURNÍ ŠACHTY-PRAVÝ BŘEH			Měřítko:	Číslo přílohy: 1: 50 D.1.16